

两位六通电磁阀

型号JYT-MH6WE6...



- ◆ 通径6
- ◆ 最高工作压力250bar
- ◆ 最大工作流量50L/min

目录

功能说明、剖面图	02
规格型号	02
技术参数	03
特性曲线	03
元件尺寸	04

特征

- 有多种不同电压的电磁阀可供选择
- 换向阀是用于液压系统中需要在原有多路阀的基础上按顺序增加执行元件时，可以通过增加换向阀来实现同一个多路阀，可按顺序控制2个不同的执行元件
- 叠加式换向原理可以允许单联阀通过串联的方式，连接5个换向阀，从而控制6个执行元件
- L口必须一直接回油箱

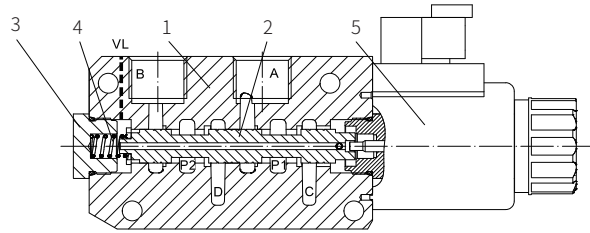
未经嘉亦特液压公司授权，此宣传册任何部分不得以任何方式翻版、编辑、复制及使用电子方式进行传播。由于产品一直在不断开发创新中，本宣传册中信息不针对特定行业的特殊条件或适用性，对于因此而产生的任何不完整或不准确描述，嘉亦特液压不承担责任。



功能说明、剖面图

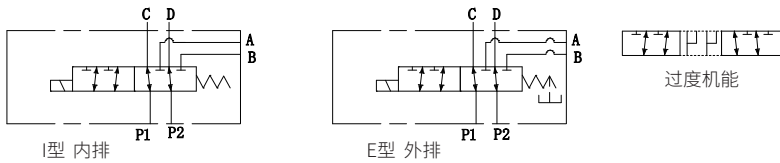
JYT-MH6WE6型两位六通换向阀是管式连接的多回路选择阀。主要由阀体(1)、阀芯(2)、螺堵(3)、压力弹簧(4)、电磁铁(5)组成。

当电磁铁通电时，推动阀芯移动，P1口油液从A口流出，P2口油液从B口流出；当电磁铁断电时，P1口的油液从C口流出，P2口油液从D口流出。



型号 JYT-MH6WE6...

机能符号:

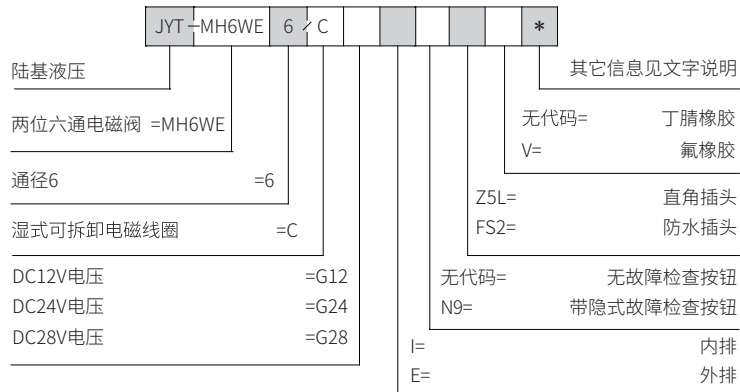


I型 内排

E型 外排

过度机能

规格型号

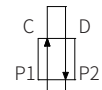
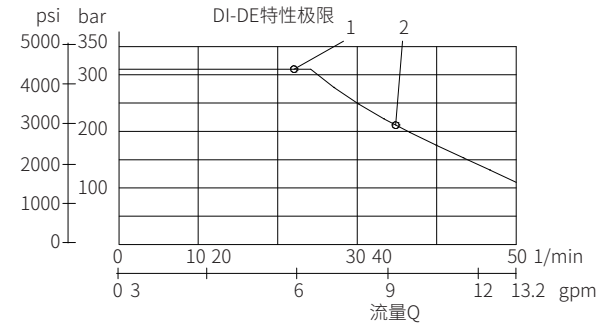
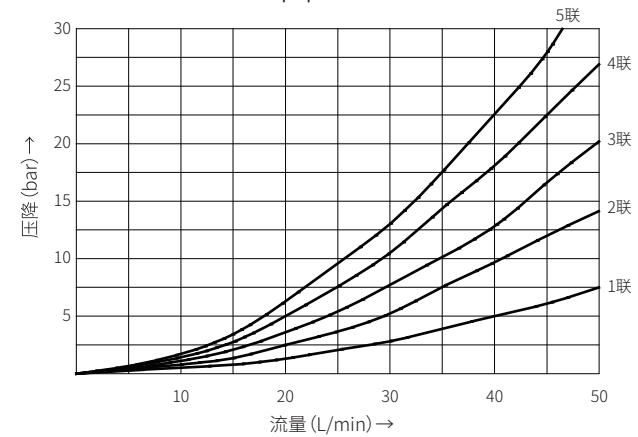


技术参数

工作介质温度范围	°C	-30至+80(丁腈橡胶密封) -20至+80(氟橡胶密封)
最高工作压力	bar	250
最大流量	L/min	50
工作介质		矿物油;磷酸酯
粘度范围	m m ² /s	2.8至500
油液污染度		油液最高污染度等级按NAS16389级 和ISO440620/18/15级

特性曲线

(在使用HLP46测量, $v_a = 40^\circ\text{C} \pm 5^\circ\text{C}$ 测得)

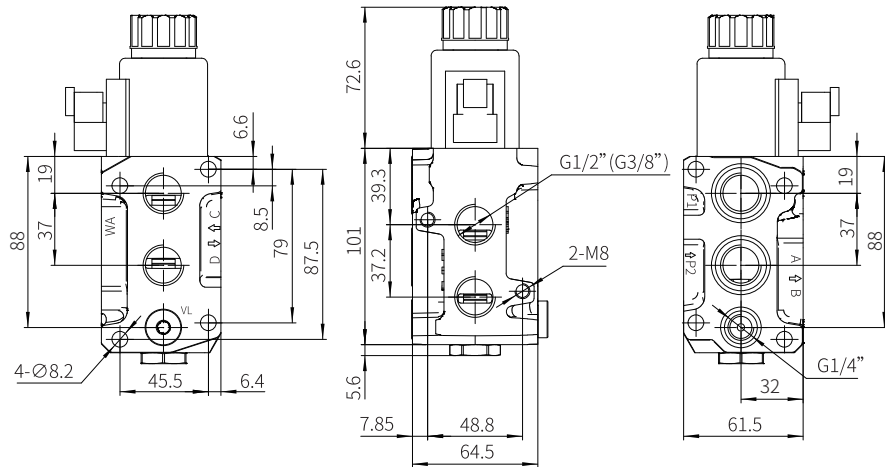
 Δp - q_v 性能曲线

供排方式	曲线号
外排 (-E-)	1
内排 (-I-)	2

元件尺寸

单位:mm

型号JYT-MH6WE6/...FS2



直动式电磁换向阀

型号JYT-MH8WE8



- ◆ 通径08
- ◆ 最高工作压力310bar
- ◆ 最大工作流量80L/min

目录

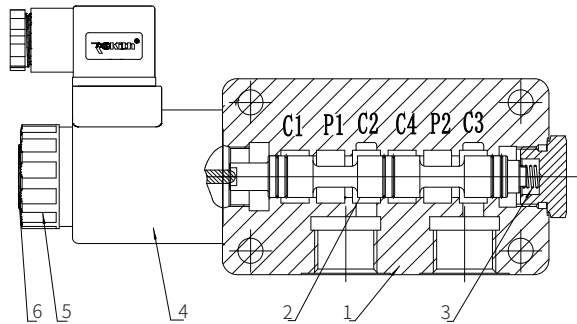
功能说明、剖面图	02
规格型号	03
技术参数	03
特性曲线	04
元件尺寸	05

特征

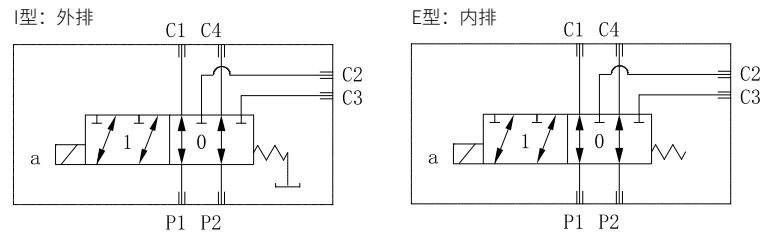
- 可单独使用，也可以作为多个叠加单元使用
- 控制阀芯由带环型螺母紧固的可拆卸线圈的电磁铁操控。
- 湿针管式直流线圈，带推杆，在电压不足时用于机械操作
- 可选的手动操作(按钮式)

功能说明、剖面图

JYT-MH8WE8型是直动式电磁铁控制的二位六通换向阀。该阀主要由阀体(1)、控制阀芯(2)复位弹簧(3)和电磁铁(5)组成。该阀被设计用于连接两条进油口P1和P2,并在电磁铁断电时将其转移到阀芯在失电位的出油口(C1-C4)或者在电磁铁通电时将其转移到阀芯位置在得电位的出油口(C2-C3)。线圈断电时,复位弹簧(3)推回阀芯(2)并将其保持在零位。线圈(4)通过并紧螺母(5)固定在导磁管上。在电压不足的情况下,手动操作(6)也可以移动阀芯(2)连接到油箱的外部排泄可以确保在较高工作压力下进行切换操作。



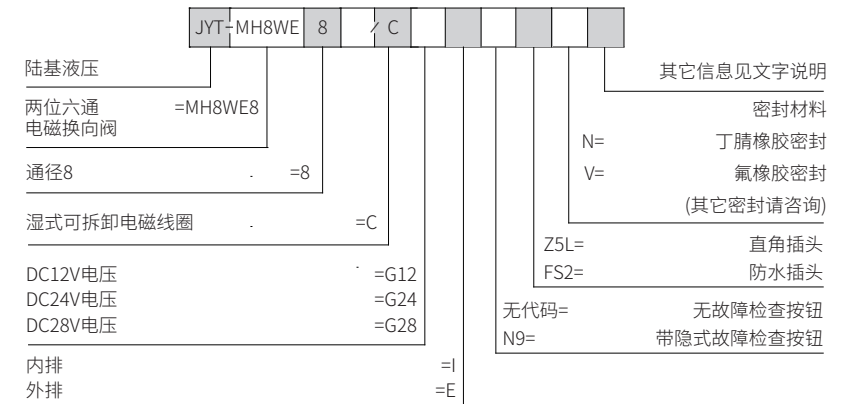
机能符号:



过度机能:



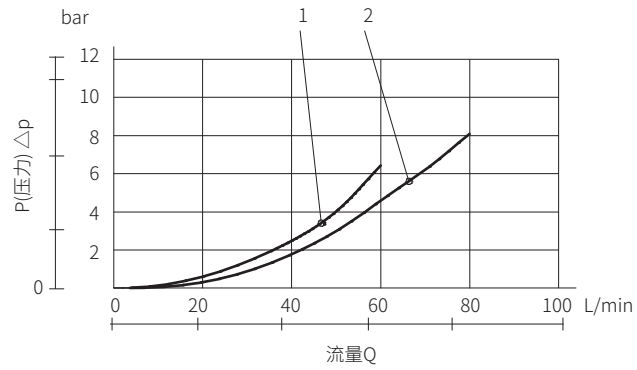
规格型号



技术参数

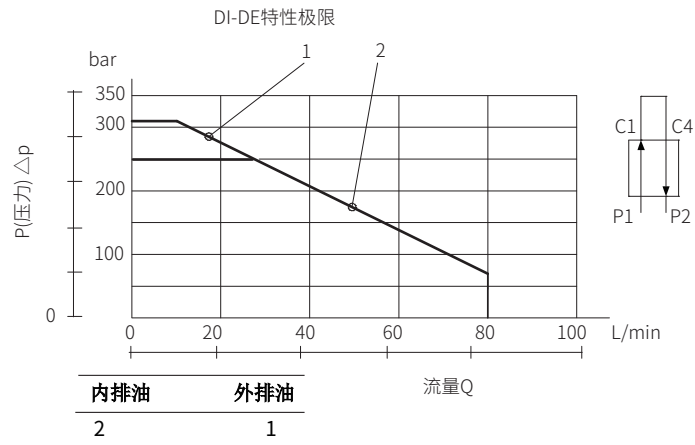
工作介质温度范围(°C)	-30至+80(丁腈橡胶密封) -20至+80(氟橡胶密封)
最大压力带外排(bar)	310
最大压力带内排(bar)	250
最大流量(L/min)	80
工作介质	矿物油;磷酸酯
粘度范围(mm ² /min)	5至420
油液污染程度	油液最高污染等级按NAS16389级和ISO440620/18/15级
电压V(DC)	12 24 28 48
消耗功率W	36
电流(20°C(68°F)时的额定值)	3.0 1.53 1.32 0.75
电阻(20°C(68°F)时的额定值)	3.97 15.67 20.42 63.60

特性曲线



型号	曲线			
	P1>C1	P1>C2	P2>C4	P2>C3
JYT-MH8WE8-G3/8	1	1	1	1
JYT-MH8WE8-G1/2	2	2	2	2

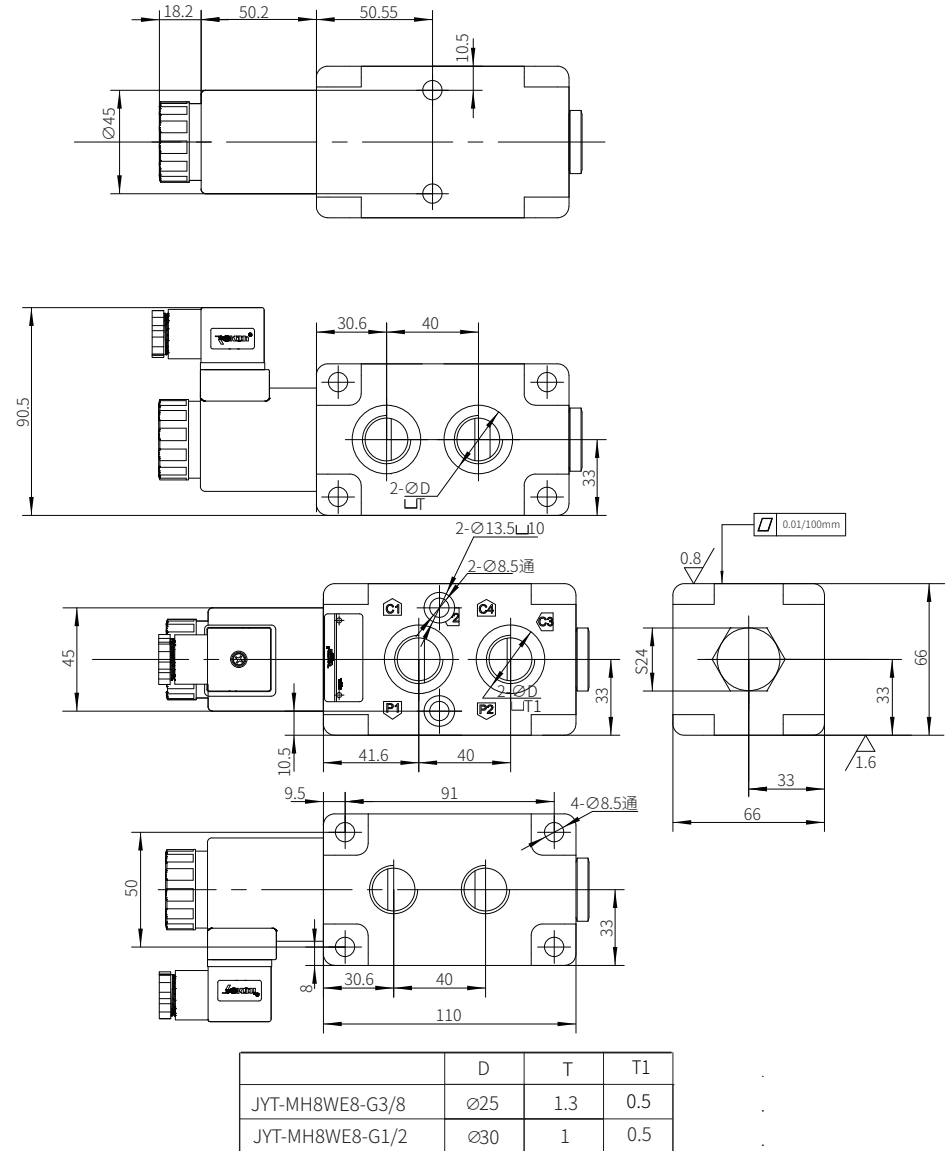
液压油油温 $45 \pm 5^\circ\text{C}$, 环境温度 20°C 测得



性能曲线在正流和回流的情况下测得, 例如 $P1 > C1$ 和 $C4 > P2$ 。

元件尺寸

单位: mm



直动式电磁换向阀

型号JYT-MH10WE10



- ◆ 通径10
- ◆ 最高工作压力310bar
- ◆ 最大工作流量140L/ min

目录

功能说明、剖面图	02
规格型号	03
技术参数	03
特性曲线	04
元件尺寸	05

特征

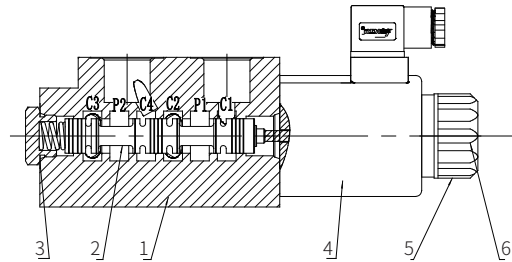
- 可选的液动/气动先导控制或者手动推扭控制
- 可单独使用，也可以作为多个堆叠单元使用
- 控制阀芯由带环型螺母紧固的可拆卸线圈的电磁铁操控。
- 湿针管式直流线圈，带推杆，在电压不足时用于机械超越
- 可选的手动操作(按钮式或旋式)

未经嘉亦特液压公司授权，此宣传册任何部分不得以任何方式翻版、编辑、复制及使用电子方式进行传播。由于产品一直在不断开发创新中，本宣传册中信息不针对特定行业的特殊条件或适用性，对于因此而产生的任何不完整或不准确描述，嘉亦特液压不承担责任。

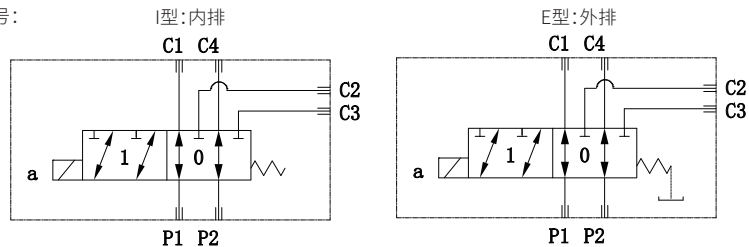


功能说明、剖面图

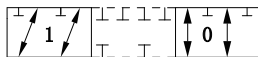
JYT-MH10WE10型是直动式电磁铁控制的换向滑阀。该阀主要由阀体(1)、控制阀芯(2)复位弹簧(3)和电磁体(5)组成。该阀被设计用于连接两条入口管线P1-P2(通常式一组软管),并在电磁铁断电时将其转移到阀芯在0位的出油口(C1-C4)或者在电磁铁通电时将其转移到阀芯位置在1位的出油口(C2-C3)。线圈断电时,复位弹簧(3)推回阀芯(2)并将其保持在零位。线圈(5)通过环型螺母(6)固定在管上。在电压不足的情况下,手动操作(6)也可以移动阀芯(2)连接到油箱的外部排泄可以确保在较高工作压力下进行切换操作。可根据要求提供用于阀芯切换的液动/气动颠倒控制,或手动推扭式控制。



机能符号:



过度机能:



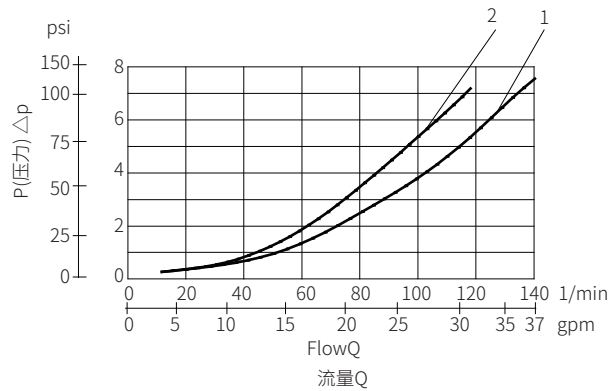
规格型号

陆基液压	JYT MH10WE 10 / C	其他信息见文字说明
两位六通电磁换向阀	=MH10WE10	密封材料
直径	=10	N= 丁腈橡胶密封
标准湿式电磁铁	=C	V= 氟橡胶密封 (其它密封请咨询)
DC12V电压	=G12	Z5L= 直角插头
DC24V电压	=G24	FS2= 防水插头
DC28V电压	=G28	无代码= 无故障检查按钮
内排	=I	N9= 带隐式故障检查按钮
外排	=E	

技术参数

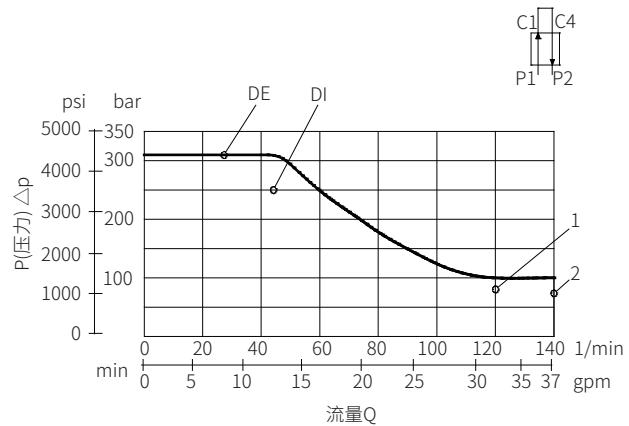
工作介质温度范围(°C)	-30至+80(丁腈橡胶密封)
	-20至+80(氟橡胶密封)
最大压力带外排(E型)(bar)	310
最大压力带外排(I型)(bar)	250
最大流量(L/min)	140
工作介质	矿物油;磷酸酯
粘度范围(mm ² /min)	5至420
油液污染程度	油液最高污染等级按NAS16389级和ISO440620/18/15级
电压V(DC)	12 24 28 48
消耗功率W	44
电流(20°C(68°F)时的额定值)	3.6 1.8 1.6 0.9
电阻(20°C(68°F)时的额定值)	3.2 12.8 16.9 50.5

特性曲线



型号	曲线号			
	P1>C1	P1>C2	P2>C4	P2>C3
JYT-MH10WE10-G1/2	2	2	2	2
JYT-MH10WE10-G3/4	2	2	2	2
JYT-MH10WE10-SAE12	1	1	1	1

液压油在ISO-VG32, 45±5°C (113±9°F), 环境温度20°C (68°F)下测得。



性能曲线在正流和回流的情况下测得, 例如P1>C1和C4>P2。

元件尺寸

单位: mm

